

— PROUD —

SEASON

プラウドシーズン  
世田谷千歳台



街並完成予想図

※掲載の街並完成予想図は計画段階の図面を基に描いたもので、実際とは異なります。また、今後変更になる場合があります。外観の細部・設備機器等及び周辺建物・電柱・架線・標識・ガードレール等につきましては一部省略または簡略化しております。タイルや各種部材につきましては、実物と質感・色等の見え方が異なる場合があります。植栽は特定の季節の状況を表現したのではなく、竣工時には完成予想図程度には成長しておりません。ポリューム・形状は実際と異なる場合があります。樹種等は変更となる場合があります。

EQUIPMENT GUIDE

# EQUIPMENT

設備・仕様



先進的な設備・仕様で、毎日の暮らしに便利さと豊かさを。

## KITCHEN



キッチン(ST1)



ガラストップコンロ(スベリア)

フラットフェイスでシャープなデザインと優れた機能性をもつガラストップコンロです。



ホーロー整流板付ステンレスレンジフード

レンジフードは、すっきりとしたデザイン。整流板がついているため、油污れなどのお手入れが簡単です。



ユーティリティシンクE

広いシンクをそのままに、お好みのプレートを使うことにより広い調理スペースも確保。洗い物も調理も両方しやすい、新発想のシンクです。



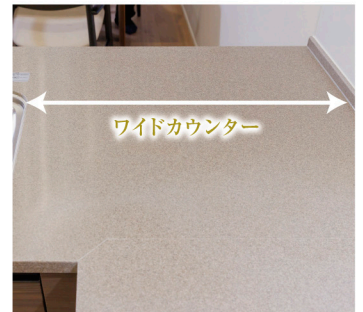
サイレントシンク

キッチンシンク裏側には、制振材を張り付けることにより、水はねの音をこれまでより抑えたサイレントシンクを採用しました。



タッチレス水栓浄水器一体型

料理や、洗い物等、水栓はキッチンで繰り返される様々なシーンに登場。そんな水栓をストレスフリーな操作性で毎日忙しいあなたをスピーディにサポート。止水時のタッチレスセンサーは反応速度がわずか0.6秒。瞬時に水を出し止め、家事の時短や節水効果も期待できます。



ワイドカウンター

作業効率の良いキッチンカウンター

調理スペースの横幅が広く設計されていて作業がしやすい、ワイドカウンターを採用しています。



ホーローキッチンパネル

見た目に美しく、毎日のお手入れも簡単なホーローキッチンパネル。高品位ホーローは銅板のため耐衝撃性が高く、さらに表面はガラス質なので汚れや湿気に強い水廻りに最適な素材です。また、マグネットも使えるので、おたまかけ、スパイスラックを設置する等、自分仕様にキッチン周りをレイアウトできます。



キッチンシステム収納(ソフトクローズ機能付)

引出しにかかる力を自動調節して静かに閉まるソフトクローズ機能付のシステム収納。さらに、キッチンの足元を収納部として有効利用。スライド式で軽く引き出せるので、重い物も安全に取り出せます。



深型食器洗浄乾燥機

食器はもちろん、お鍋やフライパンなどの調理器具もまとめて洗える大容量の深型タイプ。食器をぎっしり効率よく収納できるようにカゴやラックを工夫し、水流がすみずみまで行き渡るよう洗浄性にもこだわりました。食器洗いの手間が省けるので、食後のゆとりと「時間」を生み出します。



モデスト天板

デザイン性に優れ、キズや汚れに強くお手入れ簡単。人造大理石デュボンモデストのキッチン天板です。

## DRESSING ROOM



### リネン庫

洗面室には、タオル類や洗剤・シャンプー・洗顔用品のストックをすっきりと整理できるリネン庫を設置しています。(扉なし STAGE3.5.7.15)



### 三面鏡収納

三面鏡裏に収納スペースを確保。化粧品やヘアケア用品などの小物は棚に、ドライヤーはドライヤーフックに。必要なものがきちんと取り、洗面化粧台をすっきり使えます。



### ガス衣類乾燥機「乾太くん」

8kgの洗濯物を約80分で乾燥できるガス衣類乾燥機「乾太くん」を採用。電気式の約1/3の時間でスピーディーに乾燥可能なので、家事の時間を大幅に短縮。パワフルな温風で繊維が根元から立ち上がり、ふんわり仕上がるのも魅力です。



### 人大一体成型スクエアボウル

清潔感が漂うスクエアデザインのお洒落な洗面シンクを採用。カウンターとの間に継ぎ目がなく、お掃除やお手入れがスムーズです。



洗面室(ST1)



### ヘルスメータースペース

洗面化粧台の下部には、ヘルスメーターが収まるスペースを確保。足元のジャマにならず、使う時だけ便利に取り出せます。



### 三面鏡下フロストミラー貼り

三面鏡下部分にフロスト加工されたミラーを貼ることで、水垢が目立ちにくく、メンテナンス性が良くなります。



### サブ洗面化粧台

身支度のタイミングが重なりやすい朝も家族の動線を分散できるため、効率的に時間を使うことができます。また STAGE1.2.6.8.10.12~14は、帰宅時や来客者が手を洗いやすいよう、玄関に近い場所に設置しています。



### キレイスト

キレイストはナノサイズの気泡「ウルトラファインバブル」を作り出します。さらに、気泡表面に汚れを引きつけるという「ウルトラファインバブル」特有の作用を活用した、洗浄力の高いサイクロンバブルミストシャワー水形を搭載。市販のハンドソープで除菌して、サイクロンバブルミストシャワー水形で洗い流せば、毎日の手洗いが今まで以上にパワフルに。

## BATHROOM

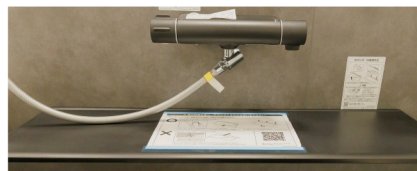


浴室(ST1)



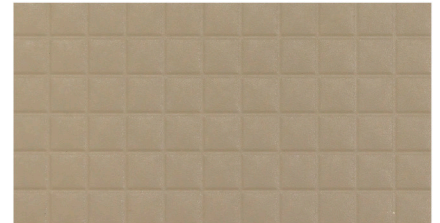
### サーモバスS

時間が経っても冷めにくい、保温性に優れたサーモバスSを採用。浴槽とフタの両方に保温構造を採用することで、4時間後でも温度は約2.5℃しか下がりません。追い炊きの回数が減らせるので節約にもつながります。※湯温温度変化はJIS高断熱浴槽基準の設定条件で測定した試験値であり、保証値ではありません。



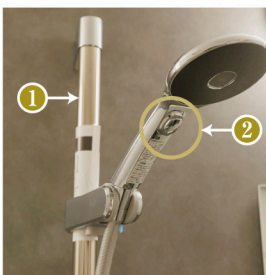
### まる洗いカウンター

カウンターをワンアクションで折りたたんで壁に掛ける事が出来、洗い場を広く使えます。また、簡単に外す事も可能ですので、裏までラクな姿勢で洗う事が出来ます。



### キレイサーモフロア

お風呂の床の汚れは身体から出る皮脂汚れ(油分)を栄養源に発生したカビやスメリが主な原因。キレイサーモフロアには撥油(油をはじく)+親水(水となじむ)という2つの機能があり、撥油機能が汚れをはじき、親水機能が汚れを洗い流しやすくなります。また、独自の断熱層によって足裏から逃げる熱を従来の床と比べ約25%低減。冷たい床の不満を解決しました。



### ① スライドフック付握りバー

浴室のシャワーには、使う方の好みに合わせて高さを変えられるスライドフック付握りバーを設置しました。

### ② スイッチ付きエコアクアシャワー

散水板の穴の大きさや位置の工夫と、水滴にたっぷりの空気を含ませることで、ボリュームのある浴び心地と節水の両立を実現したシャワーです。スイッチ付はワンブッシュで吐水・止水がカンタンに操作でき最大48%の超節水で、省エネに大きく貢献します。



### キレイドア

いままでパッキンの黒ずんだカビ取りお掃除に手間が掛かっていた浴室ドアもカビ取りがラクになります。従来のガラリは横向きにあったため、ホコリがたまりやすい状態でした。ガラリをタテ枠に埋め込み、ホコリがたまりにくいスッキリした外観にしました。



### 浴室暖房乾燥機

浴室内のカビ発生抑制に加え、夜間や雨の日に洗濯物を乾燥させるのに便利。寒い季節には入浴前にあらかじめ浴室を暖めておくことができ、快適にバスタイムが楽しめます。



### パッとくるりんボー排水口

頭や体を洗う時の洗い場の排水を使い渦を発生させ、髪の毛やゴミをパッとまとめます。ゴミが捨てやすくてお手入れがラクになります。



### エネカリプラス

東京電力エナジーパートナーの「エネカリプラス」をカスタマイズ導入した太陽光パネルを搭載。初期費用無料、月額利用料なし（10年後は無償となります。）日中発電量の自家消費分は無償利用（余剰電力は東京電力エナジーパートナーにお渡しします。）



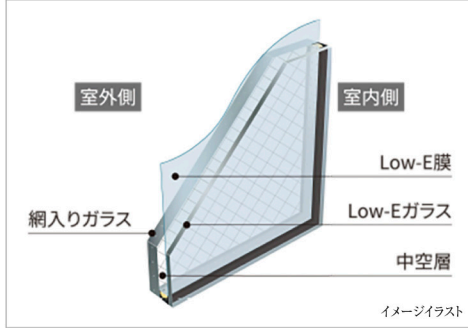
### エコワン

ハイブリッド給湯器エコワンとは、ヒートポンプ（電気）とエコジョーズ（ガス）を組み合わせた、電気とガスのいいとこ取りをした家庭用給湯・暖房システムです。キッチンや洗面浴室の水まわり、リビングの床暖房まで、毎日かしく家族の暮らしを温めます。またガス・電気の両方を使用するため、災害時のライフラインとしての機能も高くなっております。さらに太陽光発電モードの搭載により、日中に太陽光で発電した電力を有効活用することが出来、給湯光熱費の節約に貢献します。

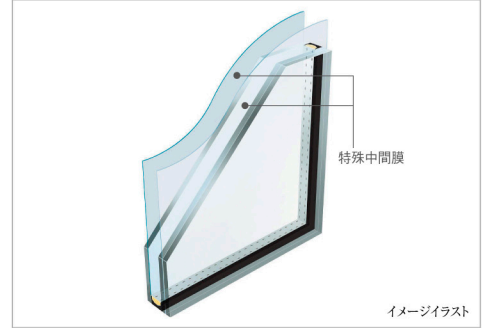


### オートロック門扉

敷地や建物の入口に設置される自動施錠機能付きの門扉を採用。入場には鍵や入退場には鍵や暗証番号などの認証が必要で、外部からの不正侵入を防ぎ防犯性を高めます。



Low-E複層ガラス（断熱タイプ）アルミ樹脂複合サッシ優れた断熱効果を発揮しながら、Low-E膜を室内側に配置することにより、夏の日差しも適度にカットします。



### 防犯合わせ複層ガラス

ガラスの間に強度と柔軟性に優れた樹脂中間膜を挟み込み、防犯性能に優れた複層ガラス。強風時の飛来物対策にも有効です。



### スマートフォン連動テレビドアホン「WP-24シリーズ」(アイホン)

ふれるだけで操作ができる、タッチパネルを採用。スマートフォン連動により、外出先でもお手持ちのスマートフォンやタブレットで来訪者の映像確認・通話ができ、留守中の来訪者への対応が可能です。  
※スマートフォン連動機能を利用するためには、あらかじめご自宅内に無線LAN環境を用意していただく必要があります。



### タグキー

タグキーを近づけるだけで、サッと施錠できるから、面倒なカギの操作を省いて、スマートに入ることができます。また、専用アプリをダウンロードすることでスマートフォンの操作でもリモコン操作のようにカギの施錠を行うことができます。



### 温水式床暖房システム

部屋全体を足もとから温める床暖房システムを採用しています。頭寒足熱で足もとから包み込むぬくもりは身体にも優しく、温水式なので温度ムラもなく、素早く温まります。

## Living Dining



リビング・ダイニング (ST1)

## Living Dining



リビング・ダイニング (ST10)



### ダウンライトはLEDを採用

ダウンライトはLEDを採用。自然灯などと比べ消費電力を抑え、CO2の排出を減らします。ユニットバスもLEDを採用しております。レジンスド・三面鏡下もLEDでございます。



### 取り外し可能なフットライト

暗がりの中でも安心なように、足元を照らすフットライトを設置。取り外し可能なので停電時には懐中電灯として利用できます。



### 電気自動車専用200Vコンセント

駐車場には200Vの屋外コンセントを設置しています。将来、電気自動車をご購入された際にも対応可能です。  
※車種によってプラグの形状が異なるため、コンセントの交換工事が必要になる場合があります。

※掲載の写真はモデルハウスSTAGE1・10を2026年1月に撮影したものです。家具・調度品等は販売価格に含まれておりません。一部有償オプションが含まれています。各住戸の仕様・設備・形状は異なる場合がございます。※掲載の参考写真は、本物件とは異なります。  
※掲載のimage photo、イメージイラストは、イメージであり実際の内容（もの）とは異なります。

「ブラウドシーズン世田谷千歳台」のお問い合わせはブラウドシーズンギャラリー 駒沢

公式HPはこちらから

0120-503-850

営業時間：平日/11:00～18:00 土日祝/10:00～18:00

定休日：毎週火・水・木曜日

※ご来場・ご見学の際にお手伝いをご希望されるお客様は事前にお電話でご相談ください。

ブラウドシーズン世田谷千歳台

検索

（売主）

あしたを、つなぐ — 野村不動産グループ

